

红朝末世 贪官加紧资金外逃

【大纪元综合报导】上海检察外事工作会议最近透露，检查机关正在追捕潜逃境外的13名职务犯罪嫌疑人，涉及金额一亿多元人民币。近年来，贪官外逃携卷的钱款不断攀升，贪污上百万元、挪用上千万元、甚至上亿元人民币的大案屡见不鲜。

红朝末世，中共官场流行「後路工程」，安置子女留学和亲属定居海外，部署资金外撤或乾脆卷款外逃。最近脱离中共的原山西省科协秘书长贾甲说：「在大陆，高级干部的孩子已经基本上通过各种途径都已转移到国外，把孩子和资产转移到国外已成为大陆公开的潮流。大家把这些行为都称作「後路工程」。」

「人们一见面就问：孩子安顿好了吗？对方就回答，已经去英国上学了。好、好、好放心了，这样的交流，已成为大陆相互问候的代名词」，贾甲说。

为贪官转移资本开绿灯

贪官的「外逃路线图」主要是：聚敛财产、海外安家、资产转移、择机出逃。早在两年前，中共官方就已制订放松资本流出的政策，为贪官转移资本大开绿灯。

2004年11月16日，中国人民银行就正式颁布了《个人财产对外转移售

付汇管理暂行规定》，允许大陆居民在移居海外时携带个人财产出境，并且对转移出境的财产不设上限。

著名经济学家何清涟女士当时发表评论文章，称这个规定是：一纸为贪官放行的「财产自由转移令」。「中国官僚群体「弃船」逃走的最後障碍已经消除，他们再也无需为自己的贪污腐败行为所造成的後果承担任何责任。」

根据中国商务部2004年8月统计，1985年以来，中国资本外逃占外债成长比例超过50%，仅次于委内瑞拉、墨西哥与阿根廷，成为全球第四大资本外逃国。商务部还披露，近几年来外逃官员数量大约四千人，携走资金约五百亿美元。

如：浙江温州市副市长杨秀珠一案，涉案金额已达二亿五千三百多万元人民币；中国银行广东开平支行三代行长许超凡、余振东、许国俊，涉嫌诈骗七亿五千万美元外逃等。

贪官的外逃轨迹和去向

据中国《检察日报》报导，贪官外逃模式为：首先是将妻儿弄出国；其次



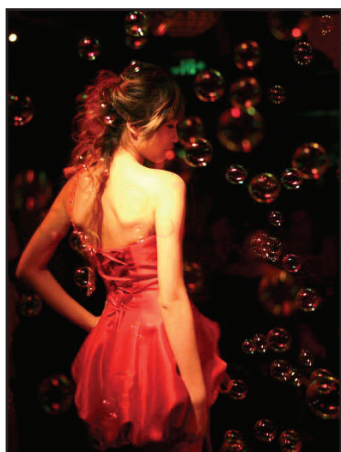
(AFP/Getty Images)

图：中共贪官携带数以亿计的赃款外逃。

是将巨额资产转移出境；第三是贪官暂留大陆掩人耳目；最後一有风吹草动，贪官立即溜之大吉。

贪官外逃的四种去向分别是，涉案金额较小、身份级别相对较低的大多就近逃到周边国家，如泰、緬、马、蒙、俄等。贪污金额大、身份高的贪官大多逃往西方国家，如美、加、澳、荷等。弄不到直接去西方大国证件的贪官，索性先龟缩在非洲、南美、东欧不起眼的小国，伺机过渡。另有相当多的会到香港中转，利用港人前往原英联邦所属国家可以落地签证的便利，再逃到其他国家。

近年在美国、加拿大、澳洲等地的中国新移民中，有些人出手阔绰，一次性付现金购买数十万、数百万美元的豪宅，其中不少是国内贪官的亲属。◇



图：95%的中共贪官都有情妇。(Getty Images)

【大纪元讯】95%的中共贪官都有情妇，包二奶、养情人成为中共官场公开炫耀潮流。每当贪官下台，其桃色新闻随之曝光，成为民众茶馀饭後议论热点。有网民分析归纳贪官包养情妇的人数、品质、方式、创意，整

贪官养情妇纪录

理出十二项吉尼斯记录，各大网站争相转载。

在人数方面，贪官已不再满足于二奶、三奶，南京市车管所所长查金贵虽已年近花甲，居然包养了十三名情妇，以此来显示他的宝刀未老，权倾一方。查金贵经常向人炫耀：「红楼梦有金陵十二钗，我有金陵十三钗。」湖北省天门市前书记张二江比他更强，与一百零七名女人有染，加上妻子，正好凑足「一百零八将」。

报导表示，张二江的记录很快被江苏省前建设厅长徐其耀打破，他包养一百四十名情妇，其中还有一对母女，他经常在酒後当众夸耀自己「一箭双鵰」。

不过讽刺的是，徐其耀被逮捕後在其悔过书写道，「没有共产党，就没有徐其耀。」

厦门远华案中的贪官包养起情妇来，引领了由「多数量」向「高质量」的时尚。他们一改查金贵、徐其耀那种「捡到篮里的都是菜」的粗放式做法，在情妇的个体含金量上下功夫，硬是把诸多名流揽入怀中。

重庆市前宣传部长张宗海在重庆的五星级希尔顿饭店长期包房，选女人有三个标准，一要大学生，二要漂亮，三要处女。四川省乐山市前副市长李玉书包养的情人年仅十六岁，年龄竟小过自己的女儿。

情妇多了，管理起来需

要功夫。安徽省宣城市前副书记杨枫运用企管硕士的专业知识，让首席情妇统领其余六名情妇，各司其职。

福建省周宁县前书记林龙飞有二十二名情妇，他有一本专门记录情妇通讯方式的册子，叫做「群芳谱」；还每年一次将所有情妇召集到福州酒店联欢，名曰「群芳宴」。

不过，报导指出，也有贪官因无法满足情人的需索而大感烦恼。湖南省专用通信局前局长曾国华曾被情妇贺某逼迫以书面方式承诺，其各种要求，被秘密收藏起来，成为「定时炸弹」。

有网民指出，中国当今社会的悲哀！冰冻三尺非一日之寒。亦有网民留言，讽刺中共官场，「前腐後继」。

◇